

↑ アンケートにご協力ください。FAX 052 (353) 5101 ↑
 (通信料が掛かります。送信前に今一度、送信面のご確認をお願いします。)

- Q 1. 子育てと学校・地域のことなど、気になることを教えてください。(複数回答可)
- 幼稚園や保育園(教育方針)
 - 議員の報酬(年額800万円から1455万円へ:平成28年4月から)
 - 小学校や中学校(統合問題)
 - 政務活動費(議員1人あたり年額600万円:報酬とは別)
 - 高校や大学(教育制度)
 - 情報公開(インターネットの活用など)
 - 議員の仕事
 - まちづくり(観光・文化・信長攻路など)

Q 2. ご意見・ご要望などございましたら、ご記入ください。

ご住所 名古屋市中川区

お名前 () 歳 TEL

個人情報のお取り扱いについて: ご記入いただいた個人情報は、高木善英事務所にて厳正に管理し、高木善英及び所属する団体が、活動報告や活動案内に利用させていただきます。



【市民アンケート結果(抜粋)】 たくさんのお声ありがとうございます。

- ・ 中川運河を渡って露橋水処理センターへいけるようにしてほしい
- ・ バスを含めた交通手段の充実をしてほしい
- ・ 安全上問題といえる街路樹処理がある
- ・ 敬老(65歳)でなくてもイベント(認知症カフェなど)に参加したい



地域での活動など、FAX・郵送etcで、ぜひぜひお知らせください。

できる限り活動やご意見を伺わせていただき、市政に反映できることは反映させていただきます。



活動状況や地域情報を随時更新中。



ブログ

「ひと・まち・なごや」



Facebook



高木善英事務所
 〒454-0807 名古屋市中川区愛知町29-13
 お問い合わせ 090-7304-2574
 メール takagi-yoshihide@hito-machi.nagoya

ひと・まち・なごや



子ども子育て大応援

生まれも育ちも中川区

市政報告書
 [バリアフリー版]



第八号(平成三十年発行)

たかぎよしひで 市政レポート

高木善英

名古屋市の議員 中川区選出

プロフィール

昭和55年4月19日生(愛知小・長良中卒)
 名城大学 理工学部数学科卒業
 名城大学法科大学院 法務研究科 法務博士

〈名古屋市の会〉

教育子ども委員会(常任委員会)
 都市活力向上特別委員会(特別委員会)
 〈愛知県競馬組合議会〉

議案外質問(平成29年11月定例議会)

「SNSを活用した「いじめ防止対策」について」

【質問】 面談や電話で相談することは心理的ハードルが高いと考えている相談者の立場に立って、LINEなどのSNSを活用した「いじめ防止対策」を導入される考えは?

【答弁】 相談者の視点に立って心理的負担を軽減し、気軽に相談できる環境づくり、SNSを活用した新たな相談窓口の導入について検討。(教育長)

いじめなど悩み SNSに相談窓口整備

市教委は子どもたちのいじめなどの悩みに対応するため、会員制交流サイト(SNS)による相談窓口を整備する方針を明らかにした。高木善英議員(減税日本)の質問に答えた。
 現在は電話や面談、メールで相談を受け付けているが、SNSは活用していない。だが、長野県で九月に無料通信アプリ「LINE(ライン)」を使った相談事業を二週間限定で試行すると、電話での年間件数の二倍超にあたる五百四十七件の相談があったという。杉崎正美教育長は「気軽に相談できる環境づくりとして、LINEなどSNSを活用した新たな相談窓口の導入を検討する」と答弁した。

中日新聞11月30日付

「災害ボランティアへの支援について」

【質問】 1. 現地ニーズに応じて被災地へ派遣し、現地の支援をおこなうとともに、活動経験を積んでいただくという仕組みを導入する考えは?
 2. 災害ボランティアコーディネーターにつなげるボランティアの活動に対して、一定の仕組みを作り、交通費補助を行う考えは?

【答弁】 1. 「災害ボランティアコーディネーターフォローアップ講座」の一環として、被災地に派遣することを検討。(市民経済局長)
 2. コーディネーターの裾野を広げ、災害ボランティア受け入れ体制を充実させる上で有効、その方策につきまして、調査、研究を行う。(市民経済局長)

議案外質問(平成29年11月定例議会) 続き

「路面下空洞調査における技術力の向上について(緑政土木局)」

【質問】 陥没事故の原因特定が困難な事例が見受けられる路面下空洞調査は国および他都市の一部では、入札における競争性を価格と技術力を合わせて求めている事情があり、本市の入札においても、実道路試験による技術評価や技術に着目した評価による点数の優劣を導入し、価格に加えて技術力の競争性を取り入れる考えは？

【答弁】 より高い技術力が確保できるよう、入札方法等も含め検討。
(緑政土木局長)

議会の様子(ライブ&録画)は、スマホで見られます。



◆ ランス市と姉妹友好都市に

フランスのランス市はシャンパンが有名です。食文化(なごやめし)や美術・観光・高校生の交流を行う予定です。



◆ 副市長誕生(広澤一郎氏)

現在53歳。ブラザー工業や伊藤忠商事を経て、IT(情報技術)ベンチャーを起業。12月16日付で就任し、最初の担任は「観光文化交流局」「上下水道局」「交通局」です。



◆ 信長攻路整備中

桶狭間の戦い。清州城ー熱田神宮ー桶狭間までの路を「信長攻路」と命名。3本の道を整備しています。

木瓜道(もっこうどう)

受験や就職活動、出産、健康など人生の節目での願掛けに使いたい街道。

揚羽道(あげはどう) ←中川区が含まれる道です

社内での人間関係や出世など、対人関係を良好にしたい人の願掛けにオススメの街道。

永楽道(えいらくどう)

プロポーズ、結婚生活など恋愛全般の祈願に使いたい街道。



◆ あいち航空ミュージアム

11月末に県営名古屋空港(豊山町)内に設置されました。名古屋市工業高校が製作した有人飛行機「名市エフライヤー」(平成29年1月)が、零戦などの機体とともに展示されています。



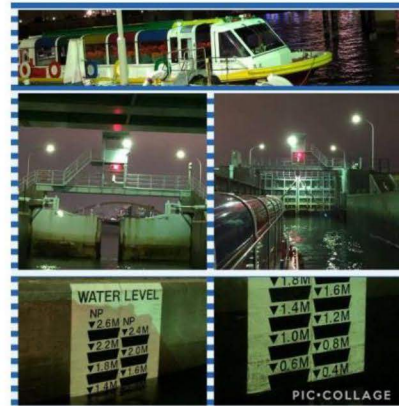
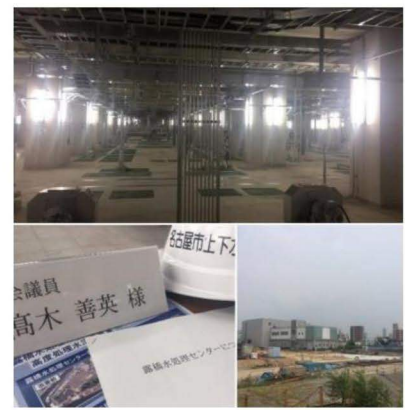
言葉の説明

【都市活力向上特別委員会(としかつりょくこうじょうとくべついいんかい)】

都心部及び市内各地域における特色ある戦略的なまちづくりに必要な諸施策の推進、各種交通機関(市営に係るものを除く)及び堀川の整備、幅広い国際交流の促進を審査・調査する機関。

◆ 露橋水処理センター(高度処理水活用事業)はじまりました

10月から事業が開始されました。
処理から出た熱 → ささしまライブ24の冷暖房に使用。
環境 → 水循環により中川運河の水質改善を目指します。



◆ 中川運河は東洋のパナマ運河？！

パナマ運河といえば、水位の高さを調整する水門で知られている世界の重要な貿易通路。中川運河でも「中川口通船門」で同じような体験ができます。



「クルーズ名古屋」(水上バス)は、「ささしまライブ」や「金城ふ頭」などから乗船できます。



◆ 熊本地震を乗り越えて

熊本地震(平成28年4月)から2年が経過しようとしています。中川区消防団連合会では、熊本で陣頭指揮をとった講師(消防団長)を招くなど、南海トラフ大地震に備えています。



戸田川清掃活動



地産地消フェア2017



防災訓練



餅つき



福祉ふれあい広場

地域での活動や危険箇所など、お気軽にお声がけください。



安全・安心なまちづくり