

↑ アンケートにご協力ください。FAX 052 (353) 5101
(通信料が掛かります。送信前に今一度、送信面のご確認をお願いします。)

- Q 1. 議員の活動（仕事）で知りたいことは、どんなことがありますか？
- Q 2. 子どもと親の総合支援が始まります。期待することはありますか？
- Q 3. 中川運河水質改善中です。一緒に活動していただけますか？ [はい ・ いいえ]
- Q 4. 名古屋・中川運河の魅力発信について、一緒に考えていただけますか？
- Q 5. 市政について、報告会やカフェ相談、現地視察などお声をいただけますか？

ご住所 名古屋市中川区

お名前 (歳) TEL

個人情報のお取り扱いについて：ご記入いただいた個人情報は、高木善英事務所で厳正に管理し、高木善英及び所属する団体が、活動報告や活動案内に利用させていただきます。

【市民アンケート結果（抜粋）】

- ・子ども達が安心・安全な環境、遊びやふれあいができる地域づくりをしてほしい。
- ・「名古屋飛ばし」がなくなるように魅力をつくって欲しい。
- ・名古屋の魅力発信を様々な角度から積極的に行って欲しい。
- ・災害対策について様々な角度から検討をして欲しい。
- ・敬老パス、健康寿命、暮らしやすさなどのデータを活用して欲しい。

たくさんのお声、ありがとうございます。

地域での活動など、FAX・郵送etcで、ぜひぜひお知らせください。
できる限り活動やご意見を伺わせていただき、市政に反映できることは反映させていきたいと思っております。

市政報告会のお知らせ *あくまでも予定です。他にも開催予定です。
第20回 7月 9日（月） 18時30分 随縁寺
第21回 7月11日（水） 18時30分 愛知神明社



活動状況や地域情報を随時更新中。

Twitter
LINE
Facebook

ブログ
「ひと・まち・なごや」
Facebook

高木善英事務所 takagi-yoshihide@hito-machi.nagoya
〒454-0807 名古屋市中川区愛知町29-13
お問い合わせ 090-7304-2574

ひと・まち・ナゴヤ



子ども子育て大応援

生まれも育ちも中川区

市政報告書
[バリアフリー版]



第九号（平成三十年発行）

たかぎよしひで 市政レポート

高木善英

名古屋市会議員 中川区選出

プロフィール 昭和55年4月19日生（愛知小・長良中卒） 名城大学 理工学部数学科卒業 名城大学法科大学院 法務研究科 法務博士	〈名古屋市会〉 教育子ども委員会（常任委員会） 都市活力向上特別委員会（特別委員会） 〈愛知県競馬組合議会〉
---	---

本会議質問(平成30年3月定例議会)

「子どもと親の総合支援について」

【質問】 キャリア支援モデル事業で、既存の「キャリア教育」との差異は？
【答弁】 子どもの心を曇らせる「うまくいかないこと」を幅広く捉えながら、子どもの発達過程を支援し、子どもと親の人生を応援していく。（教育長）

【質問】 キャリア支援モデル事業の果たす役割は？
【答弁】 自分の針路を主体的に決められる子どもが増えていくよう事業を行います。（教育長）

【質問】 キャリア支援モデル事業の実施校の選定方法は？
【答弁】 学校の手上げ方式を含め、より実態に即した選定方式について検討します。（教育長）

「ナゴヤ愛」が見られる職員採用試験について

【質問】 「ナゴヤ愛」を高められるように、本市採用試験を工夫する考えは？
【答弁】 「ナゴヤ愛」も含め、より一層幅広い分野をバランスよく出題していく。（人事委員会委員長）

「AIを活用した施策展開について」

【質問】 認知症の方、ご家族、見守る地域における、それぞれの課題解決が期待できるAIを活用した仕組みの導入についてのお考えは？
【答弁】 議員からご提案いただいた仕組みにつきましては、徘徊する高齢者を早期に発見し、事故を未然に防止するための一つの方法であると考えます。搜索の効果を上げられるよう検討を進めたい。（健康福祉局長）

名古屋市新年度予算案での主な新規・拡充事業

毎日新聞より抜粋

〈教育-子育て〉

「子ども・親総合支援基金」の創設	30億円
小学校給食での「なごやめし」提供	1億1262万円
生徒が匿名で悩み相談できるアプリの試験導入など	1630万円

〈まちづくり・観光文化〉

栄-大津通中央分離帯を一部撤去し、取り外し可能な柵を設置	2700万円
名古屋城本丸御殿の復元完成に伴う記念イベント	1756万円
中村区役所の移転改築に伴う事業者選定	2012万円

〈健康・福祉〉

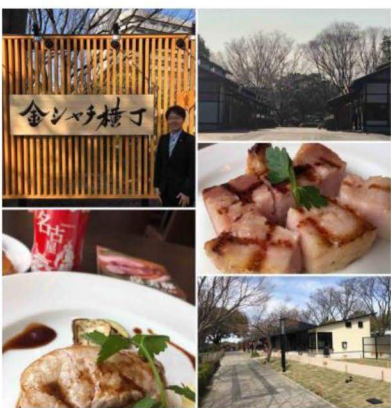
20~30代の末期がん患者の在宅ターミナルケア支援	463万円
抗体が失われた児童へのワクチン再接種費用の助成	175万円
上飯田連絡線への敬老パス・福祉特別乗車券の適用	663万円

〈防災〉

災害情報の収集でドローン（小型無人機）など導入	821万円
帰宅困難者向け防災備蓄物資（食料など）の確保	1200万円



議会の様子(ライブ&録画)は、スマホで見られます。

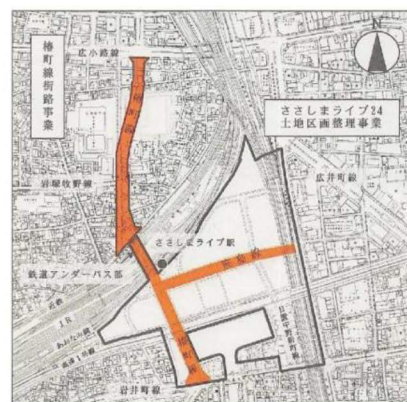


◆ 金シャチ横丁（画像左）

金シャチ横丁（第一期）3月29日オープン。宗春ゾーン（7店舗）、義直ゾーン（12店舗）でお出迎え。

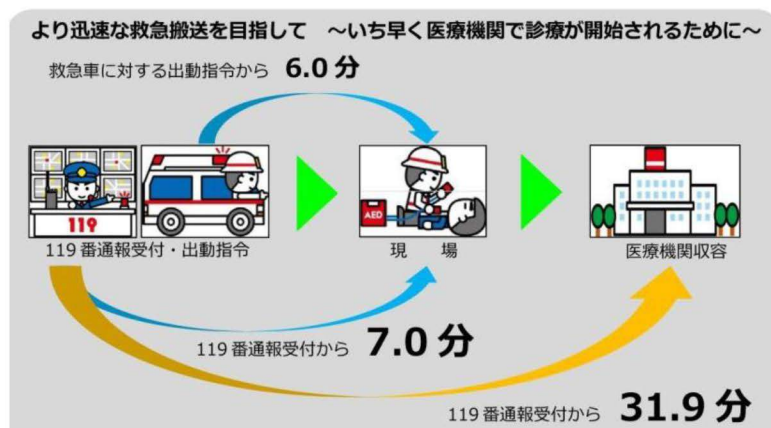
◆ 椿町線（資料右）

名古屋市の中川区・ささしまライブ地区と中村区をつなぐ道路。8月末開通(目標)。



◆ 救急車

通報から搬送完了までの平均時間が全国一位（主な政令市）となりました。



言葉の説明

【愛知県競馬組合議会（あいちけんけいばくみあいぎかい）】

議員18名で構成されている。（愛知県8名 名古屋市8名 豊明市2名）
港区にある名古屋競馬場の運営状況や、現在は弥富への移転なども議論している。

◆ 中川運河（水質改善策・盛り上げ策求む）

中川運河の堆積物調査。水質改善実験中。（右の画像は堆積物）
中川運河の水質改善や盛り上げ策と一緒に考えていただける仲間を大募集！



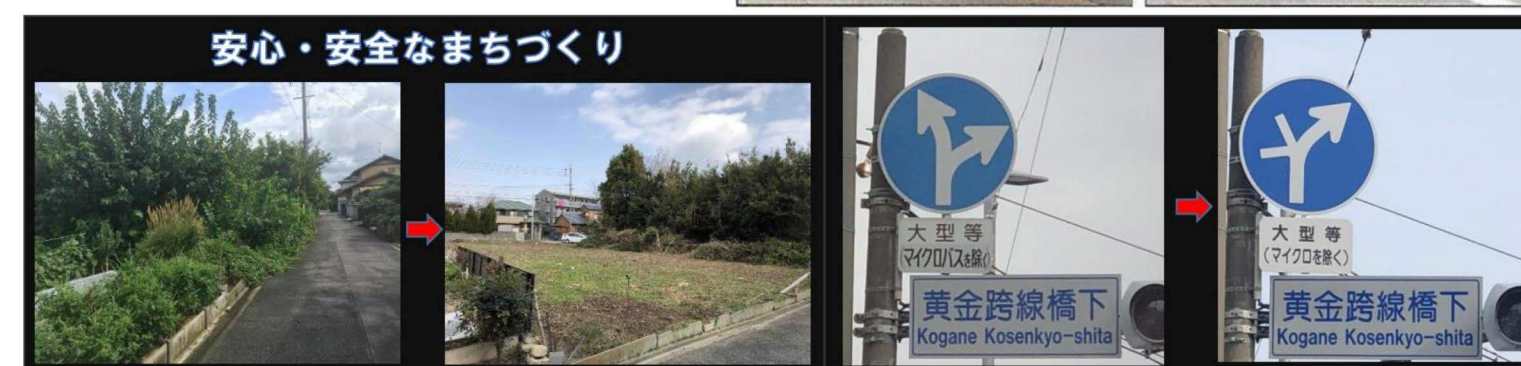
◆ 戸田駅バリアフリー化へ

下りホームに改札を新設することにより、上り下りともにスロープを使って直接入場できるようになります。



◆ 伏屋駅

万場藤前線開通は5月25日・駐輪場整備は秋頃(予定)。（右画像は高架下自転車駐車場整備予定地、完成後のイメージ写真。）



成人式

地域での活動や危険個所など、お気軽にお声がけください。



第九コンサート



戸田川清掃



卒業式